

# アリさんのおつかい

2022年2月号 vol.323

編集部 TEL 0242-29-1111 FAX 0242-29-1177

会津ガス株式会社  
URL <http://www.aizugas.com/>  
E-mail [arinco@aizugas.com](mailto:arinco@aizugas.com)



## お引越しのご予定はありますか？ ～ご連絡はお早めに～

これからのシーズンは一年でもっともお引っ越しが多い時期。  
なにかと忙しいお引っ越しは、段取りよくスムーズにすすめたいものです。  
ガスの開栓・閉栓を効率よくすすめるためのポイントをご紹介します!!

### ご入居・ガスを開栓する場合

#### ①開栓日の予約をする

一週間～3日前までにガス会社へ電話をして  
ガス開栓日の予約をしてください。

※ガスの開栓にはお立会いが必要になります

#### ②電気・水が使用できるように手配する

ガス開栓日までに手配を  
完了してください。

ガス器具が正常に使用  
できるか検査する際に、

水・電気が必要になる場合があります。



#### ③必要なガス器具を準備する

ガス器具には「都市ガス用」と「プロパンガス用  
(LPガス用)」の2種類があります。当社は全て  
「プロパンガス」です。ガステーブルや湯沸器は、  
必ずガス種を確かめてから、ガス開栓日の当日  
までにご購入・ご準備をお願いします。

### ご退去・ガスを閉栓する場合

#### ①閉栓日の予約をする

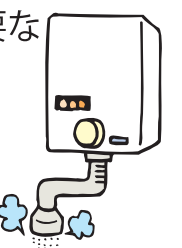
一週間～3日前までにガス会社へ電話をして  
ガス閉栓日の予約をしてください。

※設備状況によりお立会いが必要な場合が  
あります

#### ②ご退去の前に、

○水抜きが必要なガス器具の水抜きをする。  
(湯沸器など、冬期間水抜きが必要な  
ガス器具が設置されている場合)

○宅内のガスの元栓を閉める。



ガステーブルのご購入を  
お考えのお客様は中の記事を  
ぜひチェック!!

●●●アリさんからのお知らせ●●●

## 雪害対策をお願いします

この時期“雪”が原因で思わぬ事故をおこさない  
ためにもお客様のご協力をお願いいたします。

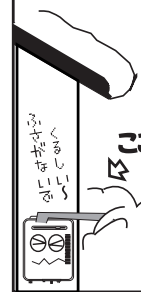
屋根の雪が容器やメーター  
に落ちないように、雪おとし  
をお願いします。一緒に  
ボンベ周りの除雪  
もお願い  
します。



隣家からの落雪  
にもご注意ください。



過去に落雪により  
ガス設備が破損し  
事故が発生した  
ケースもあります  
ので、雪害対策に  
ご協力をお願い致  
します。



落雪等でボイラーや  
給湯器の排気筒が破  
損したり、吸気口を  
ふさいでしまう恐  
れがあります。  
一酸化炭素中毒  
になる恐れがあ  
りますのでご注  
意ください。

## 勝手にパワースポット! 第121回- たでうがじんじゃ 田出宇賀神社

編集員が勝手に認定した  
「福島県のパワースポット」をご紹介します  
信じるかどうかはあなた次第!

昔、この地は田んぼの中に小島があり、島の泉から神が現れた  
ことから、町の名を「田島」と改めたといわれています。そ  
の現れた田ノ神を「宇迦之御魂命(うがのみたまのみこと)」と  
崇め、田出宇賀大明神と称して町の鎮守神として奉ったそう  
です。毎年7月に開催される会津田島祇園祭は、この田出宇賀神社  
の祇園祭と、隣接する熊野神社の例大祭を合わせた祭りです。  
この祭りは国の重要無形民俗文化財に指定されており、京都の  
祇園祭と並ぶ日本三大祇園祭のひとつです。田島祇園祭の行事  
のひとつである七行器(ななほかい)行列は、花嫁姿の女性が数  
十人の列を成すことで有名です。また、江戸時代末期から上  
演されている大屋台で演じられる子供歌舞伎は、一時途絶えて  
いましたが、平成6年に約120年ぶりに復活したものです。



七行器行列は  
昔は未婚男性が  
花嫁を探す場  
だったよ

■所在地：南会津郡南会津町田島宮本甲629

2022年2月号

### ★アリさんの 難読地名クイズ! ★

クイズの答え

お名前	【ペンネーム: _____】			必ずチェック ✓願います 当選及び投稿記 事・ご意見掲載の 場合、名前・住所の □掲載OK □ペンネームでOK □掲載ダメ
ご住所	〒 _____			
TEL	( _____ )	-	年齢 _____ 歳	

Q. 今回の「アリさんのおつかい」の記事で「なるほど」と思ったものを順番に3つお答え下さい。

- ①お引っ越しのご予定はありますか？
- ②ガステーブルを購入予定のお客様へ
- ③ちよつとくらふと ④アリタ食堂
- ⑤アリさんの あ、そーなんだ
- ⑥アリさんからのお知らせ ⑦勝手にパワースポット
- ⑧アリさんの難読地名クイズ

1	2	3
---	---	---

アリさんの 難読地名 クイズ!

福島県内の難読地名にチャレンジ!  
この地名の読み方は?  
『天狗角力取』

「天狗角力取山」は会津百名山に  
選定されている山です。尾根には、  
「天狗のハゲ」と呼ばれる山肌の  
白っぽく露出した所が2箇所あります。

A: てんぐかりもと B: てんぐすももと  
どちらの読み方が正しいか答えてね

<応募方法>左記のはがきに必要事項を明記し切り  
取って切手を貼らずにご応募下さい。FAX・E-mail  
で応募される方はご感想・ご意見もよろしくお願い  
します。正解者の中から5名様に【りんごジュース】  
をお届けします。  
応募締切は【2022年2月末日】です。

### おめでとうございます。12月号当選者発表!

会津若松市門田町	星野 昭子さま
会津若松市花見ヶ丘	PN: てんちゃん2号さま
会津若松市高野町	PN: アイツモメンさま
喜多方市関柴町	PN: アジヘイさま
南会津町田島	PN: コロママさま

【チョコレート】  
をお届けします

当社がお預かりしているお客様情報に関しましては、詳しくは当社の  
ホームページ(<http://www.aizugas.com/>)をご参照下さい。

# ガステーブルを購入予定のお客様へ

※ガステーブルは、**プロパンガス用**と**都市ガス用**があります※

プロパンガスと都市ガスでは、ガスの成分や熱量が違う為、ガステーブルはそれぞれに適した器具を選ぶ必要が有ります。

<誤って使うとこんな☹️ケツが!>

異常点火で  
やけどに繋がる

一酸化炭素中毒の  
危険性

過燃焼によって  
火災を引き起こす

機器の故障

ご購入やもらったガステーブルをご使用の際は、必ず表示をご確認ください!

プロパンガス (LPG)      都市ガス (12A・13A)

確認したけど心配…。表示が読み取りにくい。等あれば担当者までご相談ください。

☆会津ガスにおまかせください☆

当社からご購入いただくと、無料で取り付けを行っています。ご転居や買い替えの際はぜひ、お気軽にお声がけください。

会津ガスは  
プロパンガス  
だよ!

会津ガスの  
3つの安心

知識・経験豊富な  
有資格者対応!

長期保証で  
アフター充実

お見積もり  
無料!

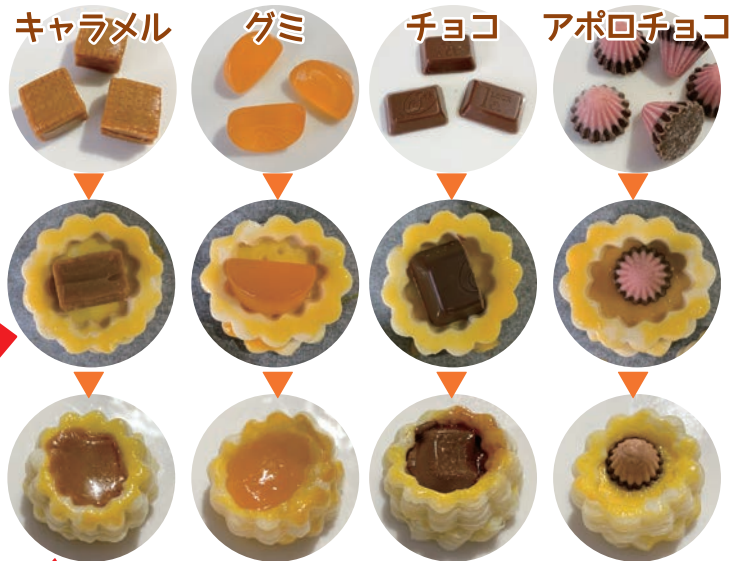


## 中身アレンジいろいろ! 「ひとくちパイ」を作ろう

好きなお菓子を使って  
いろいろなミニパイを  
作ってみませんか?

【材料】冷凍パイシート…2枚 (10cmx18cmくらい)  
卵黄…1個分  
好きなお菓子…今回はチョコ、グミ、キャラメル  
クッキーの抜き型…大と小 (今回は直径約4cmと2.5cm)  
クッキングシート

好きなお菓子を入れてみよう!



① 冷凍パイシートを常温で半解凍にする。オーブンを200℃に予熱する。

② パイシートを大きい抜き型で抜き、クッキングシートを敷いた天板に並べる。

③ 抜いた生地の中は、小さい抜き型で中央を抜く。

④ 大きい型で抜いた生地にフォークで穴を開け、上に卵黄を溶いたものを塗る。

⑤ 小さい型で抜いた生地に大きい型の上の生地をのせて、その上にも卵黄を塗る。

⑥ ⑤の中央のくぼみにお菓子を入れる。くぼみに入るよう、大きなものはカットする。

⑦ 200℃に予熱したオーブンで10分焼く。

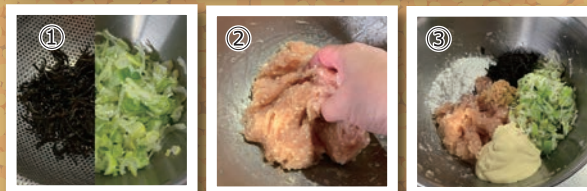
くぼみにはジャムなどを入れても美味しいですよ! 抜いて余った生地はまとめて粉チーズや黒こしょうなどを練り込み、ねじって焼くとまた別のやつに!

# 身体にいい! アリタ食堂 発酵食品のおかず

塩麴でヘルシーに♪  
ひじき入り鶏つくね!

【材料】つくね約14個分

鶏ひき肉…400g 塩麴…小さじ4 乾燥ひじき…小さじ4  
長ねぎ…20cm マヨネーズ…大さじ2 片栗粉…大さじ4  
すりおろしショウガ…小さじ2 サラダ油…適量  
(タレの材料) ★しょうゆ…大さじ1.5 ★酒…大さじ2  
★みりん…大さじ1.5 ★砂糖…大さじ1.5  
★水…大さじ2 ★片栗粉…大さじ1



- 乾燥ひじきは水で戻し、水気を良く切っておく。長ねぎは粗みじんに切る。
- ボウルに鶏ひき肉と塩麴を入れ、粘りが出るまで良く練る。
- ②にひじきと長ねぎ、マヨネーズ、すりおろしショウガ、片栗粉を加えて良く混ぜる。

今月の発酵食品は  
塩麴



塩麴には、腸内善玉菌のエサとなるオリゴ糖を生成する酵素が含まれます。そのため、継続的に摂ることで腸内環境を整えることができます。また、ビタミン類も豊富に含まれています。



- ④ ③のタネを小判型に丸める。
- ⑤ フライパンを熱してサラダ油を引き、中火でつくねを焼く。片面がこんがりしたら裏返して、もう片面も同様に焼く。水を大さじ4 (分量外) 加えて蓋をし、弱火で5分間蒸し焼きにする。
- ⑥ つくねをいったんフライパンから取り出して、★をフライパンに入れる。よく混ぜて片栗粉を溶かしてから中火にかけ、とろみが出てきたらつくねを戻しタレを絡めてできあがり。

大葉を刻んで混ぜても美味しいですよ



## アリさんの「あ、そ〜なんだ!」

今回のテーマは、

【昆虫】

次の3つの生きものの中に、実は「昆虫ではない」ものがあります。みなさんは、わかりますか?

- ① ダングムシ      ② ミノムシ      ③ アリ



正解は… ①の「ダングムシ!」

ダングムシは、名前に「ムシ」とついていますが、実は昆虫の仲間ではなく甲殻類というエビやカニの仲間なんです。

ダングムシ君は、ぼくらの仲間なんだよ!



カニ君 エビちゃん

ちなみに・・・

ダングムシは、落ち葉や虫の死骸などを食べ、分解し土を豊かにしてくれます。生態系の中で重要な役割を担っています!

料金受取人払郵便  
会津若松局  
承認  
425  
差出有効期間  
2023年  
7月31日まで  
[切手不要]

9 6 5 - 8 7 9 0

会津若松市神指町大字  
南四台字オノ神325-1

会津ガス株式会社  
アリさんのおつがい編集部 行

FREE SPACE