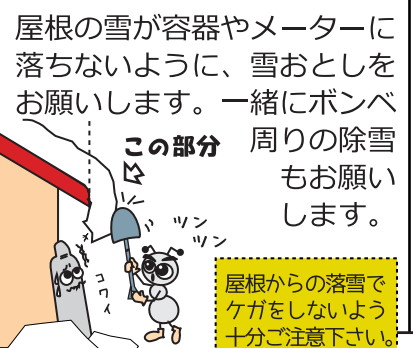


●●●アリさんからのお知らせ●●●  
**雪害対策をお願いします**  
 この時期“雪”が原因で思わぬ事故をおこさないためにもお客様のご協力をお願いいたします。



過去に落雪によりガス設備が破損し事故が発生したケースもありますので、雪害対策にご協力をお願いいたします。

落雪等でボイラーや給湯器の排気筒が破損したり、給気口をふさいでしまう場合があります。一酸化炭素中毒になる恐れがありますので十分ご注意ください。

勝手にパワースポット! -第132回- おたきやじんじゃ  
**神炊館神社**  
 編集員が勝手に認定した「福島県のパワースポット」をご紹介します。信じるかどうかはあなた次第!

古墳時代に建美依米命(たけみよりめのみこと)が須賀川に御出でになり、新穀を炊いて神々に捧げお社を建てました。この命を里の神様として祀ったのが、神炊館神社の始まりとされています。室町時代の1444年、二階堂氏が須賀川に築城した際に諏訪の神である建美名方命をお迎えし、建美依米命と共に祭神として祀りました。1598年に現在の地にお社を遷しています。江戸時代には朝廷より「諏訪大明神」として正一位を授かり「お諏訪さま」の名のもと、多くの参詣を受ける神社となりました。松尾芭蕉も「奥の細道」の旅の途中に、こちらに参拝しています。明治11年になって、現在の社名である「神炊館神社」に復称しました。日本三大火祭りのひとつ松明あかしや全国的にも珍しいお餅廻り神事などを執り行っています。



会津ガスからの生活情報誌  
**アリさんのおつかい**  
 2023年1月号 vol.334  
 編集部 TEL 0242-29-1111 FAX 0242-29-1177  
 会津ガス株式会社  
<https://www.aizugas.com>  
 E-mail arinco@aizugas.com



2023年1月号  
**★アリさんの難読地名クイズ!★**

クイズの答え

お名前	[ハッネーム]	必ずチェック ✓願います 当選時及び抽籤記事・ご意見掲載の場合名前・住所の □掲載OK □ハッネームでOK □掲載ダメ
ご住所	〒	
TEL	( ) -	年齢 歳

- Q. 今回の「アリさんのおつかい」の記事で“なるほど”と思ったものを順番に3つお答え下さい。
- ①新年のご挨拶
  - ②もしも!に備えるガス発電機
  - ③ちょっとくらふと
  - ④アリタ食堂
  - ⑤アリさんの あ、そーなんだ
  - ⑥アリさんからのお知らせ ⑦勝手にパワースポット
  - ⑧アリさんの難読地名クイズ

1	2	3
---	---	---

福島県内の難読地名にチャレンジ!  
 アリさんの難読地名クイズ!  
 この地名の読み方は?  
**『野老沢』**  
 柳津町にある集落で、「相撲甚句(七五調の囃子歌)」と呼ばれる歌と踊りが今も受け継がれています。  
 A:やろうさわ B:ところざわ  
 どちらの読み方が正しいか答えてね

<応募方法> 左記のはがきに必要事項を明記し切り取って切手を貼らずにご応募下さい。FAX・E-mailで応募される方はご感想・ご意見もよろしく申し上げます。正解者の中から5名様に【焼き菓子】をお届けします。  
 応募締切は【2023年1月末日】です。

おめでとうございます。  
**11月号当選者発表!**

郡山市安積町	PN:ゴンママさま
会津若松市門田町	PN:れりありこさま
会津若松市馬場町	PN:めいちゃんさま
猪苗代町蚕養	PN:うにトロさま
会津若松市大塚	PN:ベルナさま

11月号の問題  
 「叶津」の読み方は?  
 A.かのうづでした  
 日本酒(720ml) をお届けします

当社がお預かりしているお客様情報に関しましては、詳しくは当社のホームページ(<https://www.aizugas.com/>)をご参照下さい。

旧年中は格別のご厚情を賜り厚く御礼申し上げます。本年も皆さまのお役に立つサービスをご提供するため社員一同頑張ってお参ります。今後とも、なお一層のお引き立てを賜りますようお願い申し上げます。

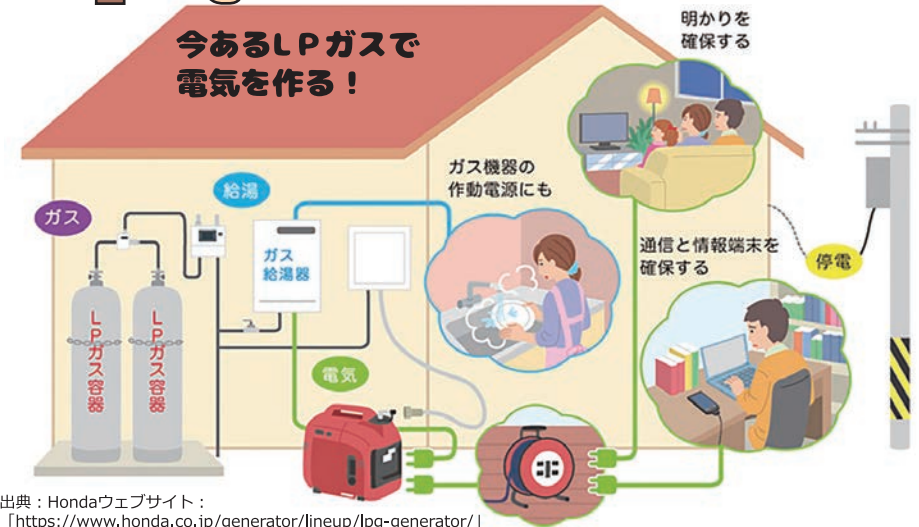


# もしも！に備える ガス発電機

東日本大震災の時に、LPガスの災害時有効性が取り上げられるなか「ポータブル発電機をLPガス容器とつないで使用したい」という要望が寄せられ、HondaとYAZAKIが共同で開発した発電システムです。



防災向け低圧LPガス発電機EU9iGP (専用ガス供給ボックスセット) 定価 221,800円(税別)



出典：Hondaウェブサイト：「https://www.honda.co.jp/generator/lineup/lpg-generator/」

LPガスだから -15~40℃まで安心して利用できます。災害に備えて福祉施設や保育園などで導入されています。



事前にガス供給ボックスを設置しておけば、いざという時すぐ利用可能！100時間（50kg容器1本あたり）も電気が使えます。



## ♡カンタンかわいい♡ 「猫の首輪」を作ろう！



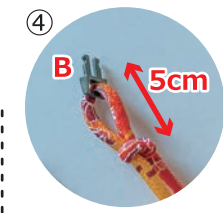
今回は、100均で売っているカワイイ「ちりめんひも」で作る、猫の首輪をご紹介します。縫うところは紐の端の2箇所だけ！とめ結びでサイズも調整できます。ここでご紹介した「ちりめんひも」以外でもうちの猫に合う色や柄の紐で、作ってみてくださいね！

- 【材料】・ちりめんひも（今回使用したのは幅6mm）  
 ・猫用セーフティバックル  
 （力を入れて引っ張ると外れるタイプが安全です）  
 ・鈴やチャームなど好きなもの ・針と糸

- 【前準備】猫の首輪サイズを測る。  
 ●今使っている首輪があれば、そのサイズを測っておく。  
 ●猫から測る場合は、お座りしている状態で首回りのサイズを測る。首輪の長さは後から調節できるので、大体で良い。



- ① 首輪サイズ+20cmくらいで紐を切る。セーフティバックルの片方（Aとする）に紐の端を通し、縫い止める。  
 ② 鈴やチャームなど付けたいものがある場合は、紐に通しておく。  
 ③ 残りのセーフティバックル（Bとする）を紐に通し、測った首輪サイズの位置に置く。

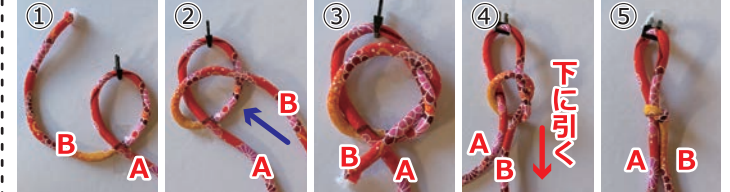


④ セーフティバックルBの先の紐を、Bから5cmくらいのところでとめ結び（下記参照）にする。



⑤ 余った端を短く切り先端をかがって出来上がり。

とめ結びのやり方



- ① セーフティバックルBの先の紐（紐Bとする）を首輪本体になる紐（紐Aとする）の下にする。  
 ② 紐Bを輪の上に渡して  
 ③ 輪の青矢印の部分に紐Bを下からくぐらせる。  
 ④ 紐Bを下に引いて  
 ⑤ 結び目をぎゅっと締めれば出来上がり。



とめ結びのところで首輪の長さを調節できます。首にピッタリの長さに、人の指1~2本くらい入るゆとりを加えます。

# アリタ食堂 発酵食品のおかず

身体にいいね！

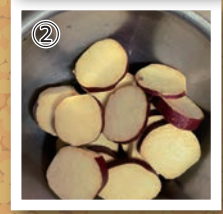
今月の発酵食品は 甘酒と味噌  
 甘酒のやさしい甘さが味噌のコクとベストマッチングです！味噌は大豆本来の栄養素に加えて、発酵によるアミノ酸、ビタミン類などが多量に含まれています。毎日摂りたいですね。

## 山芋とさつまいもの甘酒味噌炒め

【材料】約3人分  
 山芋（長芋でもよい）…100g さつまいも…200g  
 ★水…大さじ1 ★甘酒…90ml ★味噌…大さじ1  
 ★しょうゆ…小さじ1  
 ごま油…小さじ2 白ごま…大さじ1/2



① 山芋は皮を剥き、幅1cmほどの輪切りにする。



② さつまいもは皮つきのまま、同様に幅1cmほどの輪切りにする。（いもが大きい場合はさらに半月に切る）さっと水にさらして引き上げる。

③ 容器に★を合わせておく。



④ フライパンにごま油を入れて、弱火でさつまいもの両面をじっくり焼く。



⑤ 甘い匂いがしてきてさつまいもに火が通ったら（ようじ等で刺してみると良い）山芋を加える。



⑥ 山芋に透明感が出てきて火が通ったら（ようじ等で刺してみると良い）★を加えて全体に味をなじませる。

⑦ 器に盛り、白ごまを振って出来上がり。

甘酒を倍量にして片栗粉でとろみをつけても美味しいですよ！

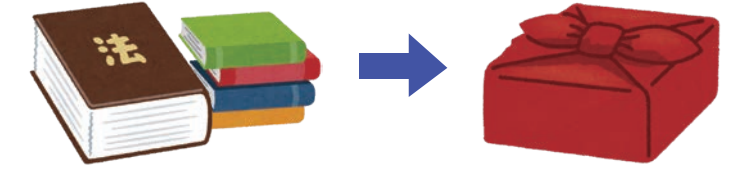


# アリさんの「あ、そ～なんだ！」

今回のテーマは、「ふるしき」

今ではあまり見かけなくなったふるしきですが、昔は弁護士や検察官といった職業の方が荷物を運ぶ際に利用していました。

分厚い法律の本やさまざまな資料・ノートなど、裁判にはたくさん荷物が必要になり、大きなカバンを使えばよけいに重くなってしまふからです。ふるしきで荷物を包んでおけば、裁判所に書類を提出した後、小さく折りたたんで帰ることができます。手軽さが評価され、裁判の仕事にふるしきが使われたのです。



料金受取人払郵便  
 会津若松局 承認  
 425  
 差出有効期間 2023年 7月31日まで  
 [切手不要]

9 6 5 - 8 7 9 0

会津若松市神指町大字 南四台字オノ神325-1

会津ガス株式会社  
 アリさんのおつがい編集部 行

FREE SPACE

きりとり