

●●●アリスさんからのお知らせ●●●

ガスメーターが危険を感知して自動的にガスをストップします！

ガスメーターは、異常なガスの使われ方がされている疑いがある時や、地震発生（震度5相当以上）時にガスを使用していた場合など、自動でガスをストップします。

メーターの表示によって遮断原因がわかります。必ず当社までご連絡ください。（24時間対応しています）

地震などで止まった時		この他にも、ゴム管外れ・誤解放により大量のガスが流れた場合にガスをストップしたり、微量のガス漏れも監視します。
消し忘れなどで止まった時		

ガスを再び使用する為の復帰作業のしかた

①ガス器具を止め、元栓を閉めて下さい。 ②ガスメーターの復帰ボタンを押して・・・ ③1分間待って下さい。

この手順のあとでもガスが出ない場合、または、遮断原因に覚えがない場合は調査にお伺いさせていただきます。

勝手にパワースポット！

—第135回— ばんしょうぎんてんねいじ

萬松山天寧寺

編集員が勝手に認定した「福島県のパワースポット」をご紹介します。信じるかどうかはあなた次第！

天寧寺は曹洞宗の寺院で、萬松山と号します。当時の領主の11代蘆名盛信が応永20年(1413)に創建しました。天正17年(1589)年、蘆名家が摺上原の戦いで伊達政宗に敗れた際に、堂宇すべてが焼き払われてしまい、当時の遺構として残っているのは本堂の礎石のみとなっています。天寧寺はその後再建され、江戸時代の宝暦年間(1751~1764)には、末寺33寺・寺院12・常住僧侶17名・雲水1,000名を従え、東西71間半(約130m)・南北64間(約116m)の伽藍を有していたという大きな寺院でした。明治元年の戊辰戦争で焼失したものの、明治10(1877)年には本堂が再建されました。本尊の文殊菩薩は卯年の守り本尊です。また、境内にある身代わり首無地蔵は会津二十一地蔵尊の第十番です。裏手の墓地には新撰組近藤勇の墓があります。京都の三条大橋下流に晒された首を何者かが持ち去り、この地に埋めたと伝えられています。

4月25日の近藤勇の命日には例年墓前祭りが開催されているよ

■所在地：会津若松市東山町大字石山天寧208

会津ガスからの生活情報誌

アリスさんのおつかい

2023年4月号 vol.337

編集部 TEL 0242-29-1111 FAX 0242-29-1177

会津ガス株式会社
https://www.aizugas.com
E-mail arinco@aizugas.com

夏がくる前に！
プロのおそうじでスッキリ
家庭用壁掛けエアコンクリーニング

暑くなって、いざエアコンを使おうと思ったら「臭い…」なんて経験はありませんか？夏場はエアコン掃除が大変混みあいます。早目のクリーニングで夏にむけて備えましょう！

快適 快適

おそうじ本舗

エアコンクリーニング料金

お掃除機能なしタイプ	1台 12,100円(税込)
お掃除機能付きタイプ	1台 20,900円(税込)

カバーを外してアルミフィンと送風ファンのおそうじ。

エアコンクリーニング+オプションでさらに清潔！
※以下のオプションはエアコンクリーニングとの組み合わせのみご注文いただけます

●完全分解クリーニング
①ドレンパン ②送風ファンまで分解して徹底的に洗浄。完全分解することでニオイの元となるカビや汚れが残りやすい部分もキレイに洗浄できます。

エアコンクリーニングにプラス 5,500円(税込)

●室外機クリーニング
キレイな室外機で省エネ&エアコン長持ち
エアコンクリーニングにプラス 5,500円(税込)

●スチーム除菌
130℃の高温スチームで雑菌・カビを徹底除去
エアコンクリーニングにプラス 1,100円(税込)

2023年4月号

★アリスさんのレア名字クイズ★

クイズの答え

お名前	[ハッネーム]	必ずチェック ✓願います 当選時及び特賞記事・ご意見掲載の場合名前・住所の □掲載OK □ハッネームでOK □掲載ダメ
ご住所	〒	
TEL	() - 年齢 歳	

- Q. 今回の「アリスさんのおつかい」の記事で“なるほど”と思ったものを順番に3つお答え下さい。
- ①家庭用壁掛けエアコンクリーニング
 - ②マイクロバブルバスユニット
 - ③会津ガスのお客様をご紹介！④アリタ食堂
 - ⑤アリスさんの あ、そーなんだ
 - ⑥アリスさんからのお知らせ ⑦勝手にパワースポット
 - ⑧アリスさんのレア名字クイズ

1	2	3
---	---	---

アリスさんのレア名字クイズ！！

世の中にはちょっと変わった読みをする名字がたくさんあります。その中でも珍しい読み方をご紹介します。あるのはどちらでしょう？

この名字の読み方は？

『百々』

A:どうどう B:ひゃくひゃく

★山梨県南アルプス市に「百々」という地名があります！

<応募方法> 左記のはがきに必要事項を明記し切り取って切手を貼らずにご応募下さい。FAX・E-mailで応募される方はご感想・ご意見もよろしく願います。正解者の中から5名様に【白亜館様の水さやか】をお届けします。

応募締切は【2023年4月末日】です。

おめでとうございます。
2月号当選者発表！

郡山市富久山町	匿名希望さま
会津若松市天神町	PN: ちびたんさま
喜多方市押切東	PN: 安部 紀彦さま
会津若松市門田町	PN: シロクロさま
会津若松市一箕町	PN: くみちやんさま

2月号の問題 「蛇の鼻」の読み方は？ A.じゃのはなでした

【太郎様の商品券1,000円分】をお届けします

当社がお預かりしているお客様情報に関しましては、詳しくは当社のホームページ (https://www.aizugas.com/) をご参照下さい。

驚きと感動の入浴体験

Rinnai

マイクロバブルバスユニット

マイクロバブルやウルトラファインバブルという微細な泡を含むことで白濁したお湯には温浴効果や洗浄効果などがありご自宅での入浴が一層上質な時間になります。



マイクロバブル入浴の効果・効能

【温浴効果】

気泡が体を包み込み、ゆっくりと体を温めます。湯冷めしにくく冷え対策も期待できます。

【洗浄効果】

微細な気泡が皮膚の汚れを取り除きます。

【保湿効果】

湯ざわりが柔らかく肌がしっとりとする、と評判です。

【リラックス効果】

通常の入浴よりも、リラックス感、くつろぎ感、幸せ感が高まるという結果がでました。

【ワクワクや感動】

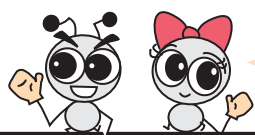
温泉を連想させる乳白色のお湯が、上質感、贅沢感、ワクワクや感動などの心理的影響を与えます。



マイクロバブルバスユニット内蔵ふろ給湯器（オート）

本体：RUF-ME2406SAW 定価 ¥529,650 (税込)
リモコンセット：定価¥51,590～¥69,300 (税込) 循環金具：定価17,710円 (税込)

マイクロバブルバスユニット内蔵で省スペースの給湯器です。



ご利用中のガス給湯器でマイクロバブルバスを利用したい場合は外付けのユニットもございます。詳しくは、担当者へご相談ください！

身体にいいね!

アピタ食堂 発酵食品のおかず

今月の発酵食品は塩麴



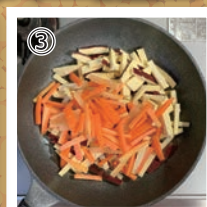
塩に比べて塩麴は、ほのかに甘みのある優しい塩味になるのが良いところ！また、塩麴に含まれるビタミンB1は、効率良く糖質をエネルギーへと変換する働きがあります。

味付けは塩麴だけ！ さつまいものきんぴら

【材料】約5人分

さつまいも…300g 人参…150g 塩麴…大さじ1
サラダ油…適量 白いりごま…適量

- ① さつまいもは幅5ミリほどの角切りにします。水(分量外)に5分ほどさらして、水をよく切ります。
- ② 人参は皮を剥き、同様に幅5ミリほどの角切りにします。
- ③ フライパンにサラダ油をひいて中火で熱し、さつまいもと人参を入れて炒めます



塩麴だけでさつまいもと人参の甘みがぐっと引き立ちます。バルサミコ酢をかけても美味しいですよ！



- ④ 野菜に油がなじんだら、蓋をして弱火にし、蒸し焼きにします。
- ⑤ 野菜に火が通ったら、塩麴を入れて中火にしてさつと炒め、火を止めます。
- ⑥ 器に盛り付けて、白いりごまをふって出来上り！



はじめ

会津ガスのお客様をご紹介!

上菓子司 會津葵



「和食を気軽に」と言うこのお店、和食だけでなく洋食もバッチリなのは、店主がイタリアンも10年修行してきたというから納得です。こちらのお料理を気軽に味わえるのはランチ。オススメの「季節の海鮮丼」(1400円)のお米は、店主の実家で作っている湯川米。魚は産直で、新鮮なお刺身もあれば約2週間間隔かけて熟成させて脂がまるやかになったお刺身も。人気の「ふわとろオムライス」(850円) (写真は蟹味噌入りクリームコロッケ付きで+300円)も、お米は湯川米で卵は会津地鶏。奥会津牛の牛すじを使ったデミグラスソースがまた美味！ランチメニューの内、ソースカツ丼、海鮮丼、オムライスの3種類は、ランチの値段から50円引きでテイクアウト出来ます。「新しい和食の感覚を会津に」と語る店主、サラダのドレッシングも自家製、皿の温度にもこだわる「熱い」店です。



会津若松市大町1丁目3-48 駐車場有
TEL 0242-23-9331 月曜定休
営業時間 昼11時半～L.O 14時
夜17時半～L.O 20時
Instagram @1.hajimedo



会津葵は会津藩御用の茶問屋の系譜を持ちます。代表菓子の「かすてあん会津葵」(写真左)は、山国会津と南蛮文化が融合した商品です。左側の餡が入った方が「会津葵」で、国産小麦のみを使ったカステラ種に、北海道小豆の自家製こし餡を入れて焼き上げています。右側は桃やリンゴ、バナナ等のフルーツの果肉入りカボチャ餡が入った「江戸葵」。このカステラ生地の中に餡をいれて焼く技術が認められ、会津葵は1962年に科学技術庁長官より創意工夫功労章を受けました。「小法師」(写真右)は餡を砂糖の衣で包んだお菓子です。初市の十日市に並ぶ起き上がり小法師を模し、砂糖の衣で雪を表しています。「そば粉入り打ち菓子」は、その可愛い形と雅なパッケージがお土産に良いと人気の品です。



会津若松市追手町4-18 駐車場有
TEL 0242-26-5555 定休日なし
営業時間 10時～18時
HP <https://aizuaoi.jp>

アリスさんの「あ、そ～なんだ！」

今回のテーマは、「睡眠」



進学や就職、転勤など、春は環境の変化が多い季節と言われています。環境の変化は、良くも悪くもストレスを感じるもの。ストレスを全く無くすることは難しいかもしれませんが、ぐっすり眠って翌朝すっきり目覚める為、いくつかポイントをご紹介します。

照明

・就寝前は暖色系の照明がおすすめ。

間接照明を使い薄暗い環境にすると、眠気を誘いやすくなります。

入浴

・40℃位のお湯に約10分間
・寝る90分前が目安

体の深部が温まり、温まった体温が下がると深い眠りに入りやすくなります。

★寝る前のかるいストレッチも筋肉をほぐしてくれるので有効です。★

料金受取人払郵便

会津若松局
承認
425

差出有効期間
2023年
7月31日まで
[切手不要]

965-8790

会津若松市神指町大字
南四台字オノ神325-1

会津ガス株式会社
アリスのおつがい編集部 行

FREE SPACE

きりとり